

La peinture rupestre des premiers Homo Sapiens



L'art apparaît il y a 35.000 ans, pendant le Paléolithique, quand les Homo Sapiens peuplent l'Europe



Les principaux sites d'art rupestre sont en France et en Espagne

Lascaux

Altamira

El Reguerillo



● Sites avec de l'art rupestre

● Sites avec de l'art mobilier

La peinture rupestre se fait sous des abris rocheux ou dans des grottes, où il faut apporter sa propre lumière



© Lionel Bret/Eurelios



**Lampe à graisse
trouvée à Lascaux**

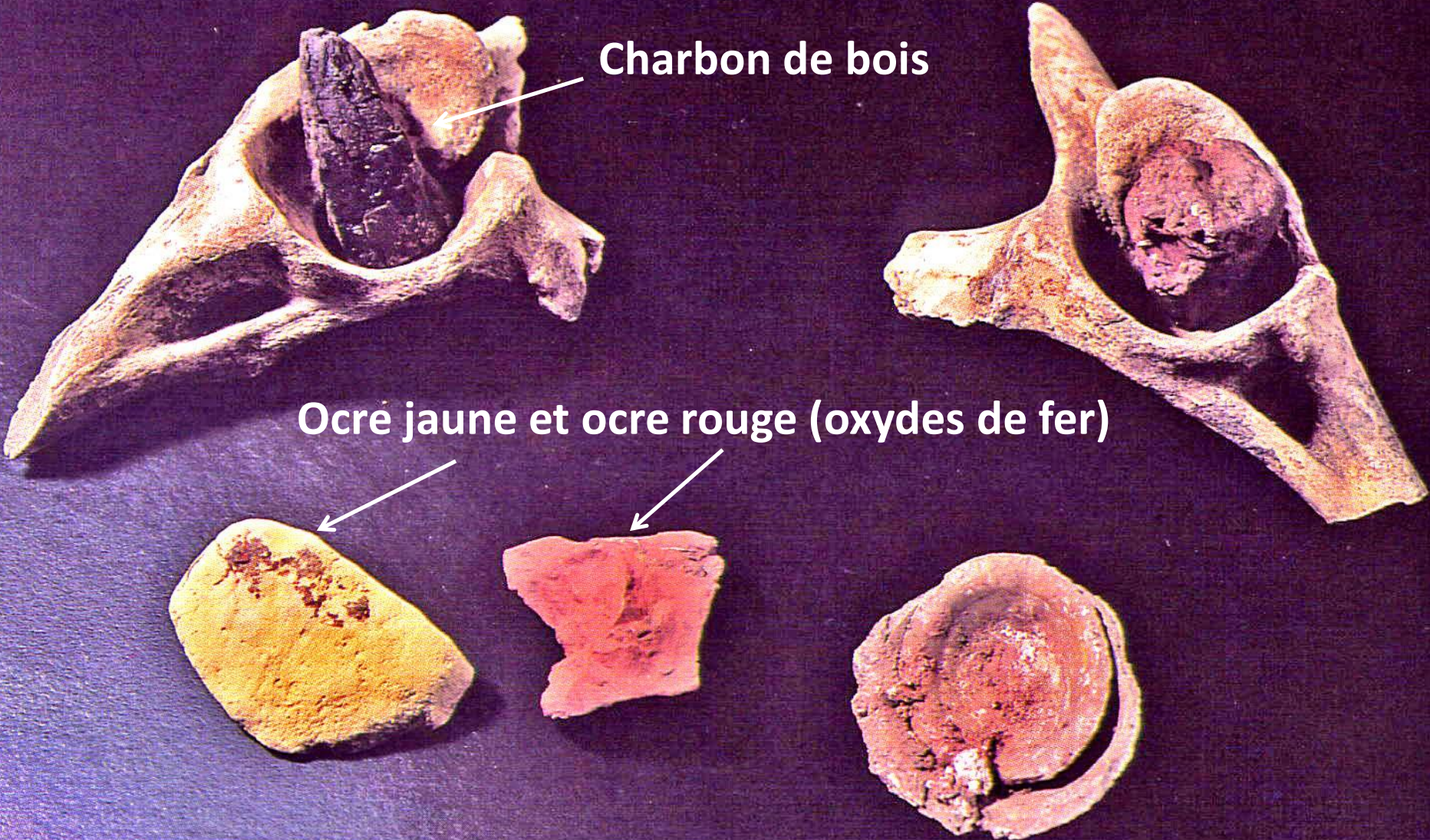
Avant de commencer il faut préparer les couleurs et construire un échafaudage (si on veut peindre haut)



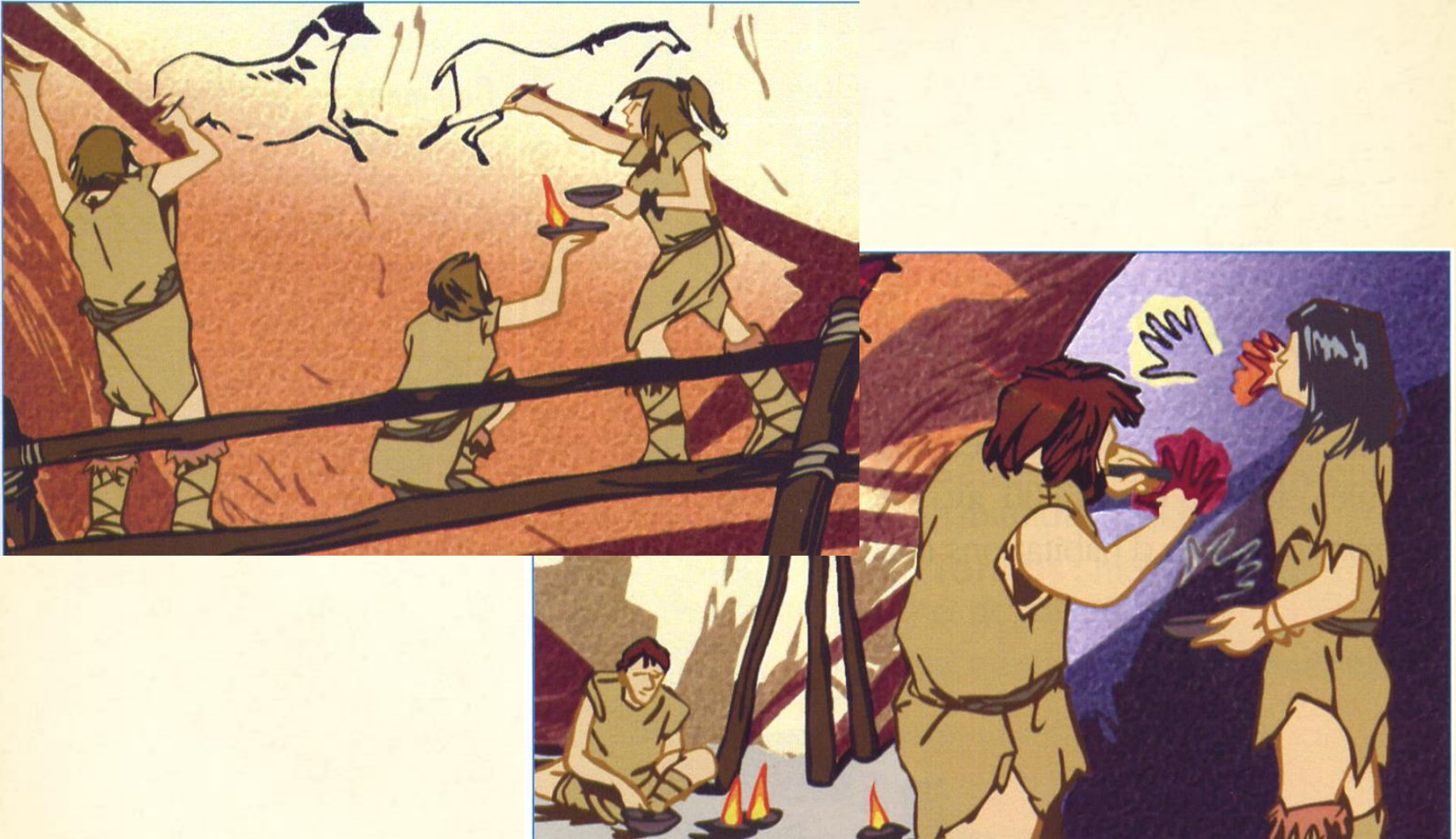
Materiaux trouvés à Altamira

Charbon de bois

Ocre jaune et ocre rouge (oxydes de fer)

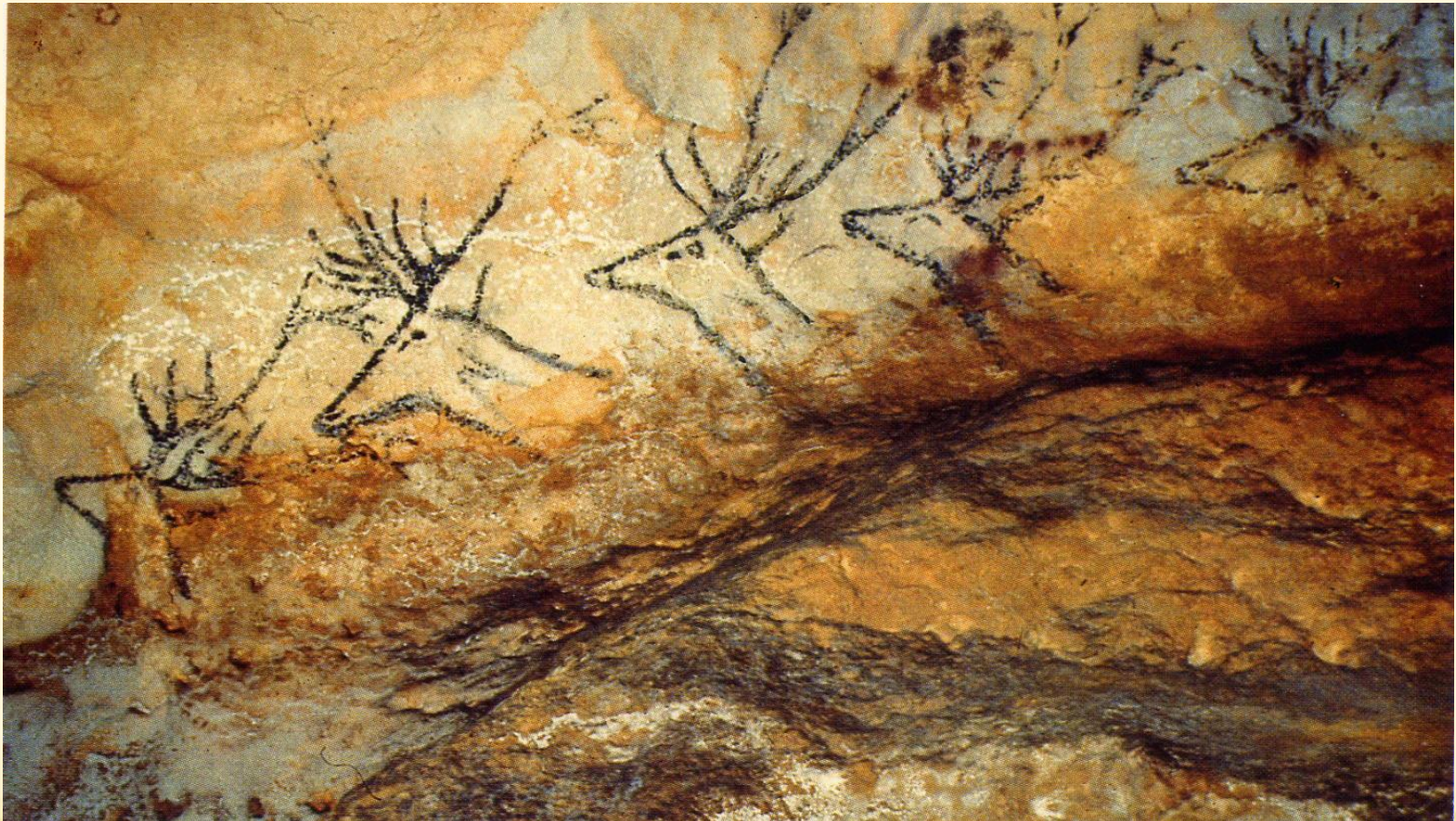
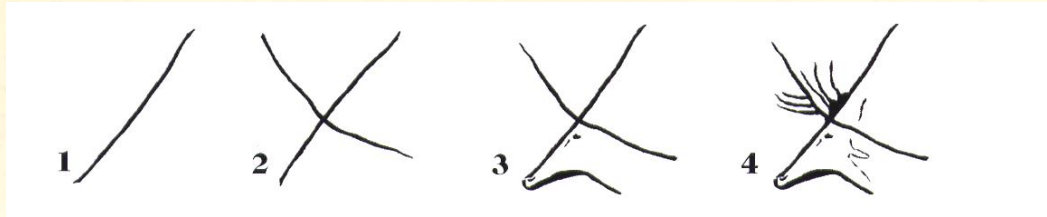


On dessine ou on grave les contours des images



Après, on applique la couleur par diverses techniques

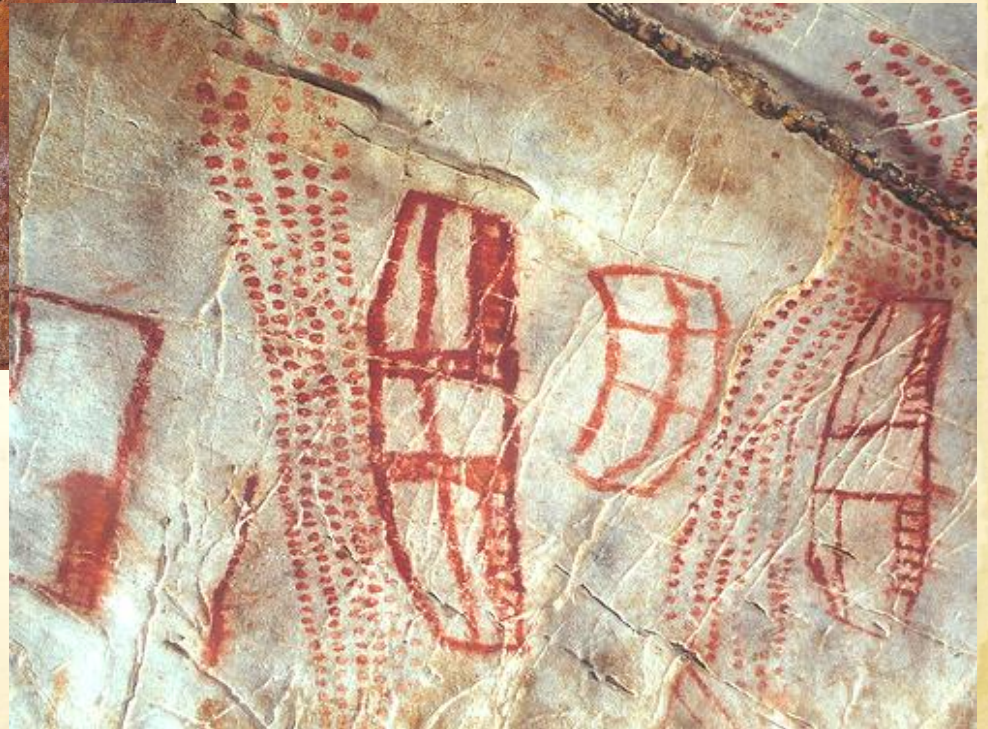
Pour bien dessiner, il faut bien connaître l'animal et faire des traits simples



On fait des animaux



**Mais on trouve des figures humaines et des signes
(plus rarement)**



Quelques exemples de peinture rupestre

Nom du site : Lascaux

Type de site: grotte

Localité: Montignac,
France

Images : animaux,
figures humaines et signes

Techniques : diverses

Polychromie



Nom du site : Altamira

Type de site: grotte

Localité: Santillana del Mar,
Cantabria, Espagne

Images : animaux,
figures humaines et signes

Techniques : diverses

Polychromie



Nom du site : El Reguerillo

Type de site: grotte

Localité: Patones de abajo,
Madrid

Images : animaux et
signes

Techniques : diverses

Polychromie





**L'art rupestre est très ancien et très fragile:
Lascaux et Altamira sont fermées au public afin
de freiner leur détérioration.
Il faut protéger notre patrimoine.**



BIBLIOGRAPHIE ET SITES INTERNET

- Aujoulat, N. (2004): *Lascaux. Le geste, l'espace et le temps*. Seuil, Paris.
- Daubisse, P; Vidal, P; Vouvé, J ; Brunet, J. (1994): *La grotte de Font-de-Gaume*. Fanlac, Périgueux.
- Girardet, S. et Salas, N. (2003): *Les pinceaux de Lascaux*, RMN jeunesse, Paris
- Plassard, J. (1999) : *Rouffignac. Le sanctuaire des mammouts*. Seuil, Paris.
- Ripoll, E. (1999): Los cazadores paleolíticos. *Historia 16 n° 37*. Historia 16, Madrid.
- Ripoll, E. et Ripoll, S. (1992): El arte paleolítico en la Península Ibérica. *Cuadernos de Arte Español n° 61*. Historia 16, Madrid.
- Saura Ramos, P-A. (1998): *Altamira*. Lunwerg, Barcelona.
- *Je lis des hisotires vraies*, n° 76 (1999), Fleurs Presse.
- *Lascaux*. Arkéo junior, Hors série n° 1.
- <http://www.hominides.com>
- <http://paleolithique.free.fr>
- <http://www.donsmaps.com>
- [http:// www.autour-de-sarlat.com](http://www.autour-de-sarlat.com)
- <http://socialessanmartin.blogspot.com>
- <http://www.leperigordnoir.fr/rouffignac.php>
- <http://www.telefonica.net/web2/rameffes/reguerillo.htm>