

TEMA 1 "RITMO"

1. PULSO

El pulso es el latido regular y constante de la música, como el latido del corazón.

Hay pulsos que tienen más intensidad que otros. A esos pulsos más intensos se les denomina **acentos**.

- Los compases según su acento

The diagram illustrates three types of musical meters, each with its name, a description of its accent pattern, and a visual representation of the pulse sequence.

- Compás Binario**: Acento cada 2 pulsos. The visual representation shows a sequence of six pulses: 1 (accent), 2, 1 (accent), 2, 1 (accent), 2.
- Compás Ternario**: Acento cada 3 pulsos. The visual representation shows a sequence of six pulses: 1 (accent), 2, 3, 1 (accent), 2, 3.
- Compás Cuaternario**: Acento cada 4 pulsos. The visual representation shows a sequence of eight pulses: 1 (accent), 2, 3, 4, 1 (accent), 2, 3, 4.

2. TEMPO

A la velocidad de la música la llamamos "**tempo**".

El **tempo depende de la velocidad del pulso**. Por ejemplo, si el pulso va rápido tendremos un tempo rápido y si el pulso va lento el tempo también es lento. Para ayudarnos a medir el tempo usamos el METRÓNOMO.






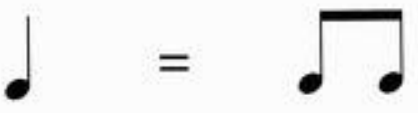
2.1 Indicaciones de tempo

- ✓ Largo: muy lento
- ✓ Adagio: lento
- ✓ Andante: literalmente "caminando". Velocidad media
- ✓ Allegro: rápido
- ✓ Presto: muy rápido
- Accelerando: cada vez más rápido
- Ritardando: cada vez más lento

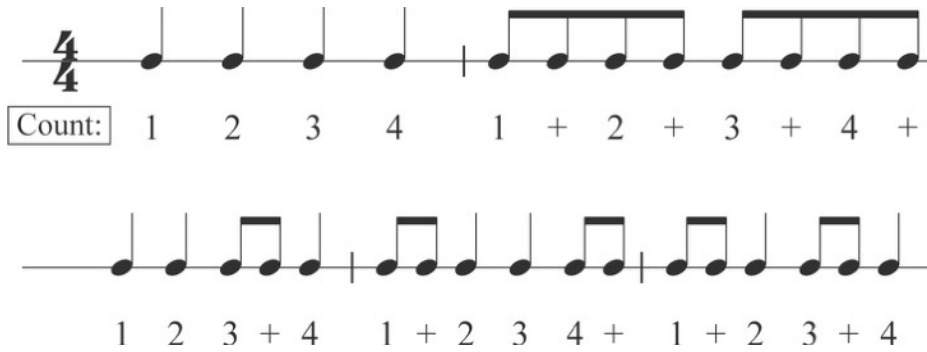
3. RITMO

El ritmo resulta de combinar notas de distintas duraciones.

Veamos dos de ellas

Nombre	Figura	Silencio	Duration
Negra			1 PULSO
Corchea			$\frac{1}{2}$ PULSO
Nosotros hemos trabajado las dos corcheas juntas			Es decir dos corcheas VALEN 1 PULSO

3. EL COMPÁS DE 4/4



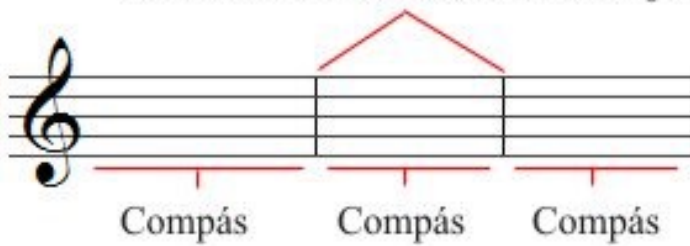
The image shows two musical staves in 4/4 time. The first staff has a treble clef and a 4/4 time signature. It contains two measures: the first measure has four quarter notes (1, 2, 3, 4) and the second measure has a beamed eighth-note pair followed by a quarter note, repeated twice. Below the first staff is a 'Count:' box followed by the sequence: 1 2 3 4 1 + 2 + 3 + 4 +. The second staff contains three measures: the first has a quarter note, eighth note, quarter note, eighth note; the second has a quarter note, eighth note, quarter note, eighth note; the third has a quarter note, eighth note, quarter note, eighth note. Below the second staff is the count: 1 2 3 + 4 1 + 2 3 4 + 1 + 2 3 + 4.

4 pulsos, 4 negras en cada compás.

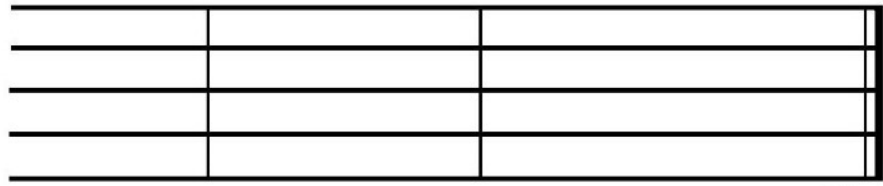


4. VOCABULARIO:

Líneas divisorias o barras de compás



LÍNEAS DIVISORIAS



DOBLE BARRA



CLAVE DE RITMO Y COMPÁS DE 4 X4